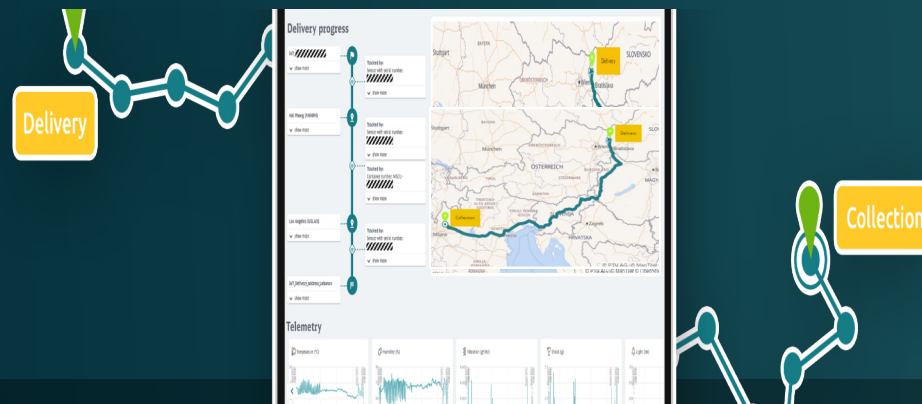


connect2track

Mit connect2track gehen Sie bei Sendungsüberwachung und Zustandskontrolle auf Nummer sicher. Erhalten Sie volle Transparenz über alle Bewegungen in Ihrer Supply Chain.



Ihre Vorteile

- **Lückenlose Sichtbarkeit:** 24/7 Verfügbarkeit der Tracking-Daten entlang der Supply Chain. Kombination verschiedener Datenquellen wie Onboard-Units, IoT-Geräte oder Fahrzeugposition in einer lückenlosen Übersicht.
- **Live-Verfolgung der Lieferungen:** Behalten Sie in Echtzeit die exakten Standorte Ihrer Sendungen im Auge und erhalten Sie eine geschätzte Ankunftszeit am Bestimmungsort. Profitieren Sie von automatischen, standort-basierten Benachrichtigungen. Transportbedingungen sind stets abrufbar.
- **Transparenter Zustand der Lieferungen:** Nutzen Sie das Condition Monitoring für sensible und wertvolle Güter. Die aktuellen Transportbedingungen wie Temperatur, Luftfeuchtigkeit, mechanische Beanspruchung sind stets abrufbar.
- **Erhöhte Sicherheit:** Erfüllen Sie höchste Standards durch Live-Tracking und Überwachung der Containertüren mithilfe von Lichtsensoren inklusive automatisierter Alarmbenachrichtigungen. Transportieren Sie schadensanfällige, wertvolle und besonders diebstahlgefährdete Waren sicher ans Ziel.
- **Optimale technische Ausstattung:** Erhalten Sie von uns Tracking-Devices, die exakt zu Ihren Anforderungen passen. Wir kümmern uns um die Bereitstellung und Integration der entsprechenden Geräte.

connect2track



Funktionen und Features

Standortbestimmung

Sehen Sie jederzeit, wo sich Ihre Lieferung befindet. Dafür setzen wir IoT-Geräte und Daten Aggregatoren ein.

Allround-Tracking Device

Das V-Type Tracking Device ist ein flexibles, multifunktionales Tracking-Gerät. Es managed vielfältige Sensordaten wie Standort, Temperatur, Luftfeuchtigkeit, Licht, Stöße und Türöffnungen - bestens geeignet für unterschiedlichste Transportanwendung inkl. Pharma (3-point-calibration). Es ist leicht zu montieren und recyclebar.

Zustands-Monitoring

Behalten Sie den Zustand der Ware im Blick. Einstellungen und Sensoren sind individuell anpassbar. Die Überwachung erfolgt durch telemetrische Daten wie Temperatur, Feuchtigkeit und Erschütterungen.

Warnungen per E-Mail

Erhalten Sie Benachrichtigungen, sobald sich der Zustand der Lieferung ändert oder ein von Ihnen festgelegter Standort erreicht wurde (Geofencing).

ETA-Kalkulationen

Die geschätzte Ankunftszeit der Lieferung wird kontinuierlich neu berechnet.

Monitoring der Containertüren

Sie erhalten umgehend eine Benachrichtigung, sobald eine Containertür geöffnet wird.

connect2track



Continuous ETA calculation
ETA: 2021/07/16 6:50
(updated on 2021/07/20 12:54)

Geofence entry & exit
2021/07/16 23:01
2021/07/20 21:18

Current shipment status
Delivered

True end2end visibility
Milano

Info about alerts through the transport

E-mail alert when the condition is outside a designated range

Temperature deviations are marked on the graph

Telemetry data at one glance



Nehmen Sie Kontakt mit uns auf!
Wir freuen uns auf ein persönliches Gespräch oder Ihre E-Mail!

Telefon +49 231 878008-0
E-Mail wecare@bitergo.de
web www.bitergo.de